

Quelles poursuites d'études ?

↪ Etudes supérieures courtes
Bac + 2 dans les domaines suivants :

- Gestion
- Comptabilité
- Commerce
- Administration
- Informatique
- Logistique
- Communication
- Banque
- Assurance...

↪ Etudes supérieures longues Bac + 3 jusqu'à Bac + 5 : Licences, Masters...

↪ Classes Préparatoires aux Grandes Écoles de Commerce et de Gestion

Partenariat avec le Lycée CHOPIN de Nancy

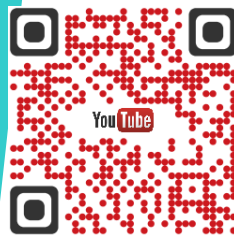


De belles perspectives professionnelles

« La filière STMG est une filière de réussite. Elle demande de l'investissement et du sérieux. On a de nouvelles matières comme la gestion, le management et l'éco-droit. C'est vraiment très intéressant », *Ambre.*

« La STMG nous a apporté des connaissances sur la gestion, le développement et les stratégies marketing des entreprises. Nous maîtrisons mieux l'outil informatique et le pack office (Excel, Word, Powerpoint...). Ce Bac permet de poursuivre ses études supérieures et décrocher un poste à responsabilités », *Yannis.*

Pour plus d'informations sur la filière STMG, flashez ce code ou rendez-vous sur notre chaîne YouTube



<https://www.youtube.com/watch?v=pE-EK36Y2cM&t=1s>

Lycée Polyvalent Rosa PARKS
7 impasse Colbert
57100 THIONVILLE
03.82.88.47.06
ce.0572027@ac-nancy-metz.fr

<https://lyc-parks.monbureaunumerique.fr>

BAC STMG

Sciences et Technologies du Management et de la



Le Bac STMG pour qui ?

Le profil attendu

- ↳ Intérêt pour le monde de l'entreprise
- ↳ Attirance pour les technologies de l'information et de la communication
- ↳ Prise d'initiative, autonomie et responsabilité
- ↳ Aisance à l'écrit et à l'oral (écoute, argumentation...)

La filière STMG est faite pour toi



Dès la Première STMG, possibilité de s'inscrire en section Euro Anglais !



Quels enseignements ?

Disciplines	1ère	Terminale
Français	3H	-
Philosophie	-	2H
Histoire-Géographie	1H30	1H30
EMC	0H30	0H30
LV A + B dont 1h d'ETLV Enseignement technologique en langue vivante A	4H	4H
EPS	2H	2H
Mathématiques	3H	3H
Enseignement de spécialité : Science de gestion et du numérique	7H	-
Enseignement de spécialité : Management	4H	-
Enseignement de spécialité : Management, sciences de gestion numérique avec un enseignement spécifique au choix - Gestion Finance - Mercatique - Ressources humaines et communication - Systèmes d'information de gestion	-	10 H
Enseignement de spécialité : Droit et Économie	4H	6H

Les méthodes d'enseignement

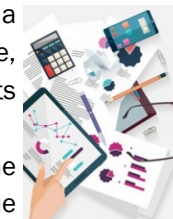
Les méthodes d'enseignement de la série STMG s'appuient sur des situations concrètes afin d'étudier les multiples aspects économiques, juridiques, financiers et humains des organisations.

L'enseignement spécifique en Terminale

↳ Gestion Finance (GF)

Étude du processus de création de la valeur, de la mesure de la performance, des choix financiers et de leurs impacts sur l'entreprise et ses acteurs.

Pour les élèves qui ont une bonne maîtrise des chiffres, un esprit logique d'analyse et de la rigueur.



↳ Système d'Information et de Gestion (SIG)

Étude des enjeux de la maîtrise de l'information et de la communication avec les technologies informatiques.

Pour les élèves qui, au travers de nombreuses expérimentations veulent découvrir et étudier les fondements scientifiques et informatiques de la gestion d'entreprise.



↳ Mercatique (Marketing)

Étude du marché, du point de vue du producteur comme du point de vue du consommateur et de l'impact des stratégies de communication.

Pour les élèves souhaitant développer le sens du commercial, qui savent interpréter les chiffres et qui disposent d'un esprit d'analyse.



↳ Ressources Humaines et Communication (RHC)

Étude de la dimension humaine et de l'organisation du travail au sein de l'entreprise.

Pour les élèves qui souhaitent développer leur empathie, qui s'intéressent au droit du travail et à la réglementation, qui souhaitent organiser les relations de travail.

